

ПОСТАНОВЛЕНИЕ

№ 255

от «6» мая 2024 г.

п. Чамзинка

**Об установлении публичного сервитута
для использования земель и земельных участков в целях эксплуатации
линейного объекта системы газоснабжения местного значения
«Газопровод низкого давления с. Знаменское (ГРП)».**

В соответствии с главой V.7 Земельного кодекса Российской Федерации от 25 октября 2001 года №136-ФЗ, Федеральными законами от 03 августа 2018 года №342-ФЗ «О внесении изменений в Градостроительный кодекс Российской Федерации и отдельные законодательные акты Российской Федерации», от 06 октября 2003 года №131-ФЗ «Об общих принципах организации местного самоуправления в Российской Федерации», от 25 октября 2001 года №137-ФЗ «О введении в действие Земельного кодекса Российской Федерации», от 31 марта 1999 года № 69-ФЗ «О газоснабжении в Российской Федерации», ходатайства Общества с ограниченной ответственностью «ИНВЕСТ-ТРЕЙДХАУС», руководствуясь Уставом Чамзинского муниципального района, Администрация Чамзинского муниципального района Республики Мордовия

ПОСТАНОВЛЯЕТ:

1. Установить

- публичный сервитут на срок 49 лет для использования земель и земельных участков в целях эксплуатации линейного объекта системы газоснабжения местного значения «Газопровод низкого давления с. Знаменское (ГРП)» (далее соответственно - публичный сервитут, инженерное сооружение), по перечню и в границах согласно приложениям №1 и №2;

- следующие сроки и график ремонтно-эксплуатационных работ по обслуживанию инженерного сооружения (при необходимости): ежегодно с 1 января по 31 декабря.

2. ООО «ИНВЕСТ-ТРЕЙДХАУС» руководствоваться постановлением Правительства РФ от 20 ноября 2000 года № 878 «Об утверждении Правил охраны газораспределительных сетей».

3. Публичный сервитут считается установленным со дня внесения сведений о нем в Единый государственный реестр недвижимости.

4. Установить ограничения в использовании земельных участков, в отношении которых установлен публичный сервитут, в соответствии с Постановлением

Правительства Российской Федерации «Об утверждении правил охраны газораспределительных сетей» от 20 ноября 2000 г. № 878.

5. ООО «ИНВЕСТ-ТРЕЙДХАУС» привести земельные участки, указанные в приложении, в состояние, пригодное для их использования в соответствии с видом разрешенного использования, снести инженерное сооружение, размещенное на основании публичного сервитута в срок, предусмотренный пунктом 8 статьи 39.50 Земельного кодекса Российской Федерации.

6. Отделу по управлению муниципальным имуществом Администрации Чамзинского муниципального района Республики Мордовия в течение 5 рабочих дней со дня принятия решения об установлении публичного сервитута осуществить мероприятия, в соответствии с пунктом 7 статьи 39.43 Земельного кодекса Российской Федерации.

7. Настоящее постановление вступает в силу со дня его подписания.

**Глава Чамзинского
муниципального района**



Р.А. Батеряков

Приложение №1
к постановлению Администрации
Чамзинского муниципального района
Республики Мордовия от «06» мая 2024 г. № 255

**Перечень
земель и земельных участков, в отношении которых устанавливается
публичный сервитут и его границы**

Кадастровый номер земельного участка	Адрес или иное описание местоположения земельного участка
13:22:0308006	Республика Мордовия, Чамзинский район, с. Знаменское
13:22:0308006:769	Республика Мордовия, Чамзинский район, с. Знаменское
13:22:0308006:772	Республика Мордовия, Чамзинский район, с. Знаменское, ул. Центральная, д. 14А
13:22:0308006:9	Республика Мордовия, Чамзинский район, с. Знаменское, ул. Центральная, дом № 46.
13:22:0308006:92	Республика Мордовия, Чамзинский район, с. Знаменское, ул. Центральная, 82
13:22:0308006:49	Российская Федерация, Республика Мордовия, Чамзинский район, с. Знаменское, ул. Центральная, 9
13:22:0308006:34	Республика Мордовия, Чамзинский район, с. Знаменское, ул. Центральная, 51

ОПИСАНИЕ МЕСТОПОЛОЖЕНИЯ ГРАНИЦ

Публичный сервитут для использования земель и земельных участков в целях эксплуатации линейного объекта системы газоснабжения местного значения «Газопровод низкого давления с. Знаменское (ГРП)»

(наименование объекта, местоположение границ которого описано)

Сведения об объекте

№ п/п	Характеристики объекта	Описание характеристик
1	2	3
1	Местоположение объекта	Республика Мордовия, р-н Чамзинский, с. Знаменское
2	Площадь объекта ± величина погрешности определения площади ($P \pm \Delta P$)	14070±42 кв.м
3	Иные характеристики объекта	Публичный сервитут для использования земель и земельных участков в целях эксплуатации линейного объекта системы газоснабжения местного значения «Газопровод низкого давления с. Знаменское (ГРП)» сроком на 49 лет в пользу ООО "ИНВЕСТ-ТРЕЙДХАУС" (ИНН: 7716799274, ОГРН: 1157746640270)

ОПИСАНИЕ МЕСТОПОЛОЖЕНИЯ ГРАНИЦ

Публичный сервитут для использования земель и земельных участков в целях эксплуатации линейного объекта системы газоснабжения местного значения «Газопровод низкого давления с. Знаменское (ГРП)»

(наименование объекта, местоположение границ которого описано)

Сведения о местоположении границ объекта**1. Система координат МСК-13, Зона 1****2. Сведения о характерных точках границ объекта**

Обозначение характерных точек границ	Координаты, м		Метод определения координат характерной точки	Средняя квадратическая погрешность положения характерной точки (M_t), м	Описание обозначения точки на местности (при наличии)
	X	Y			
1	2	3	4	5	6
1	434260,72	1332966,22	Метод спутниковых геодезических измерений (определений)	0,10	—
2	434272,13	1332971,97	Метод спутниковых геодезических измерений (определений)	0,10	—
3	434308,55	1332990,70	Метод спутниковых геодезических измерений (определений)	0,10	—
4	434328,65	1333000,96	Метод спутниковых геодезических измерений (определений)	0,10	—
5	434335,18	1333004,08	Метод спутниковых геодезических измерений (определений)	0,10	—
6	434336,66	1333001,12	Метод спутниковых геодезических измерений (определений)	0,10	—
7	434356,84	1333010,61	Метод спутниковых геодезических измерений (определений)	0,10	—
8	434377,64	1333020,81	Метод спутниковых геодезических измерений (определений)	0,10	—

ОПИСАНИЕ МЕСТОПОЛОЖЕНИЯ ГРАНИЦ

Публичный сервитут для использования земель и земельных участков в целях эксплуатации линейного объекта системы газоснабжения местного значения «Газопровод низкого давления с. Знаменское (ГРП)»

(наименование объекта, местоположение границ которого описано)

Сведения о местоположении границ объекта

1	2	3	4	5	6
9	434396,49	1333029,73	Метод спутниковых геодезических измерений (определений)	0,10	—
10	434419,83	1333040,92	Метод спутниковых геодезических измерений (определений)	0,10	—
11	434450,80	1333055,72	Метод спутниковых геодезических измерений (определений)	0,10	—
12	434481,51	1333070,72	Метод спутниковых геодезических измерений (определений)	0,10	—
13	434516,20	1333087,68	Метод спутниковых геодезических измерений (определений)	0,10	—
14	434514,97	1333089,92	Метод спутниковых геодезических измерений (определений)	0,10	—
15	434525,28	1333096,77	Метод спутниковых геодезических измерений (определений)	0,10	—
16	434553,57	1333115,21	Метод спутниковых геодезических измерений (определений)	0,10	—
17	434566,91	1333123,75	Метод спутниковых геодезических измерений (определений)	0,10	—

ОПИСАНИЕ МЕСТОПОЛОЖЕНИЯ ГРАНИЦ

Публичный сервитут для использования земель и земельных участков в целях эксплуатации линейного объекта системы газоснабжения местного значения «Газопровод низкого давления с. Знаменское (ГРП)»

(наименование объекта, местоположение границ которого описано)

Сведения о местоположении границ объекта

1	2	3	4	5	6
18	434579,33	1333132,08	Метод спутниковых геодезических измерений (определений)	0,10	—
19	434624,28	1333162,01	Метод спутниковых геодезических измерений (определений)	0,10	—
20	434652,29	1333180,00	Метод спутниковых геодезических измерений (определений)	0,10	—
21	434682,22	1333199,64	Метод спутниковых геодезических измерений (определений)	0,10	—
22	434701,70	1333213,09	Метод спутниковых геодезических измерений (определений)	0,10	—
23	434712,48	1333220,70	Метод спутниковых геодезических измерений (определений)	0,10	—
24	434714,75	1333217,85	Метод спутниковых геодезических измерений (определений)	0,10	—
25	434723,09	1333223,61	Метод спутниковых геодезических измерений (определений)	0,10	—
26	434728,95	1333227,50	Метод спутниковых геодезических измерений (определений)	0,10	—

ОПИСАНИЕ МЕСТОПОЛОЖЕНИЯ ГРАНИЦ

Публичный сервитут для использования земель и земельных участков в целях эксплуатации линейного объекта системы газоснабжения местного значения «Газопровод низкого давления с. Знаменское (ГРП)»

(наименование объекта, местоположение границ которого описано)

Сведения о местоположении границ объекта

1	2	3	4	5	6
27	434753,85	1333244,40	Метод спутниковых геодезических измерений (определений)	0,10	—
28	434777,18	1333260,13	Метод спутниковых геодезических измерений (определений)	0,10	—
29	434790,01	1333268,67	Метод спутниковых геодезических измерений (определений)	0,10	—
30	434820,15	1333288,50	Метод спутниковых геодезических измерений (определений)	0,10	—
31	434867,46	1333319,89	Метод спутниковых геодезических измерений (определений)	0,10	—
32	434877,83	1333326,88	Метод спутниковых геодезических измерений (определений)	0,10	—
33	434880,18	1333328,56	Метод спутниковых геодезических измерений (определений)	0,10	—
34	434888,36	1333318,77	Метод спутниковых геодезических измерений (определений)	0,10	—
35	434892,57	1333321,55	Метод спутниковых геодезических измерений (определений)	0,10	—

ОПИСАНИЕ МЕСТОПОЛОЖЕНИЯ ГРАНИЦ

Публичный сервитут для использования земель и земельных участков в целях эксплуатации линейного объекта системы газоснабжения местного значения «Газопровод низкого давления с. Знаменское (ГРП)»

(наименование объекта, местоположение границ которого описано)

Сведения о местоположении границ объекта

1	2	3	4	5	6
36	434905,15	1333330,63	Метод спутниковых геодезических измерений (определений)	0,10	—
37	434925,43	1333345,77	Метод спутниковых геодезических измерений (определений)	0,10	—
38	434955,80	1333368,09	Метод спутниковых геодезических измерений (определений)	0,10	—
39	434947,43	1333379,77	Метод спутниковых геодезических измерений (определений)	0,10	—
40	434963,20	1333393,07	Метод спутниковых геодезических измерений (определений)	0,10	—
41	434985,20	1333411,61	Метод спутниковых геодезических измерений (определений)	0,10	—
42	435008,23	1333430,25	Метод спутниковых геодезических измерений (определений)	0,10	—
43	435024,67	1333444,45	Метод спутниковых геодезических измерений (определений)	0,10	—
44	435039,58	1333457,02	Метод спутниковых геодезических измерений (определений)	0,10	—

ОПИСАНИЕ МЕСТОПОЛОЖЕНИЯ ГРАНИЦ

Публичный сервитут для использования земель и земельных участков в целях эксплуатации линейного объекта системы газоснабжения местного значения «Газопровод низкого давления с. Знаменское (ГРП)»

(наименование объекта, местоположение границ которого описано)

Сведения о местоположении границ объекта

1	2	3	4	5	6
45	435051,19	1333467,23	Метод спутниковых геодезических измерений (определений)	0,10	—
46	435049,92	1333468,61	Метод спутниковых геодезических измерений (определений)	0,10	—
47	435060,58	1333477,34	Метод спутниковых геодезических измерений (определений)	0,10	—
48	435065,93	1333481,62	Метод спутниковых геодезических измерений (определений)	0,10	—
49	435077,41	1333490,80	Метод спутниковых геодезических измерений (определений)	0,10	—
50	435089,49	1333500,32	Метод спутниковых геодезических измерений (определений)	0,10	—
51	435108,57	1333514,99	Метод спутниковых геодезических измерений (определений)	0,10	—
52	435112,02	1333510,29	Метод спутниковых геодезических измерений (определений)	0,10	—
53	435126,16	1333520,47	Метод спутниковых геодезических измерений (определений)	0,10	—

ОПИСАНИЕ МЕСТОПОЛОЖЕНИЯ ГРАНИЦ

Публичный сервитут для использования земель и земельных участков в целях эксплуатации линейного объекта системы газоснабжения местного значения «Газопровод низкого давления с. Знаменское (ГРП)»

(наименование объекта, местоположение границ которого описано)

Сведения о местоположении границ объекта

1	2	3	4	5	6
54	435139,44	1333529,99	Метод спутниковых геодезических измерений (определений)	0,10	—
55	435152,47	1333539,03	Метод спутниковых геодезических измерений (определений)	0,10	—
56	435165,05	1333547,67	Метод спутниковых геодезических измерений (определений)	0,10	—
57	435168,62	1333550,06	Метод спутниковых геодезических измерений (определений)	0,10	—
58	435168,60	1333550,02	Метод спутниковых геодезических измерений (определений)	0,10	—
59	435173,96	1333542,04	Метод спутниковых геодезических измерений (определений)	0,10	—
60	435181,92	1333547,92	Метод спутниковых геодезических измерений (определений)	0,10	—
61	435193,65	1333556,25	Метод спутниковых геодезических измерений (определений)	0,10	—
62	435199,54	1333560,17	Метод спутниковых геодезических измерений (определений)	0,10	—

ОПИСАНИЕ МЕСТОПОЛОЖЕНИЯ ГРАНИЦ

Публичный сервитут для использования земель и земельных участков в целях эксплуатации линейного объекта системы газоснабжения местного значения «Газопровод низкого давления с. Знаменское (ГРП)»

(наименование объекта, местоположение границ которого описано)

Сведения о местоположении границ объекта

1	2	3	4	5	6
63	435204,74	1333563,96	Метод спутниковых геодезических измерений (определений)	0,10	—
64	435209,33	1333567,82	Метод спутниковых геодезических измерений (определений)	0,10	—
65	435227,24	1333581,50	Метод спутниковых геодезических измерений (определений)	0,10	—
66	435238,20	1333589,18	Метод спутниковых геодезических измерений (определений)	0,10	—
67	435249,84	1333598,22	Метод спутниковых геодезических измерений (определений)	0,10	—
68	435261,17	1333606,52	Метод спутниковых геодезических измерений (определений)	0,10	—
69	435278,41	1333619,80	Метод спутниковых геодезических измерений (определений)	0,10	—
70	435284,88	1333625,07	Метод спутниковых геодезических измерений (определений)	0,10	—
71	435283,73	1333626,59	Метод спутниковых геодезических измерений (определений)	0,10	—

ОПИСАНИЕ МЕСТОПОЛОЖЕНИЯ ГРАНИЦ

Публичный сервитут для использования земель и земельных участков в целях эксплуатации линейного объекта системы газоснабжения местного значения «Газопровод низкого давления с. Знаменское (ГРП)»

(наименование объекта, местоположение границ которого описано)

Сведения о местоположении границ объекта

1	2	3	4	5	6
72	435293,74	1333634,14	Метод спутниковых геодезических измерений (определений)	0,10	—
73	435305,01	1333642,50	Метод спутниковых геодезических измерений (определений)	0,10	—
74	435321,90	1333655,52	Метод спутниковых геодезических измерений (определений)	0,10	—
75	435333,18	1333664,24	Метод спутниковых геодезических измерений (определений)	0,10	—
76	435350,63	1333677,92	Метод спутниковых геодезических измерений (определений)	0,10	—
77	435356,28	1333682,38	Метод спутниковых геодезических измерений (определений)	0,10	—
78	435379,12	1333699,65	Метод спутниковых геодезических измерений (определений)	0,10	—
79	435408,62	1333722,32	Метод спутниковых геодезических измерений (определений)	0,10	—
80	435437,19	1333744,37	Метод спутниковых геодезических измерений (определений)	0,10	—

ОПИСАНИЕ МЕСТОПОЛОЖЕНИЯ ГРАНИЦ

Публичный сервитут для использования земель и земельных участков в целях эксплуатации линейного объекта системы газоснабжения местного значения «Газопровод низкого давления с. Знаменское (ГРП)»

(наименование объекта, местоположение границ которого описано)

Сведения о местоположении границ объекта

1	2	3	4	5	6
81	435450,01	1333754,54	Метод спутниковых геодезических измерений (определений)	0,10	—
82	435460,34	1333762,40	Метод спутниковых геодезических измерений (определений)	0,10	—
83	435473,64	1333760,28	Метод спутниковых геодезических измерений (определений)	0,10	—
84	435483,20	1333758,93	Метод спутниковых геодезических измерений (определений)	0,10	—
85	435492,78	1333757,94	Метод спутниковых геодезических измерений (определений)	0,10	—
86	435498,95	1333759,86	Метод спутниковых геодезических измерений (определений)	0,10	—
87	435521,08	1333767,70	Метод спутниковых геодезических измерений (определений)	0,10	—
88	435549,34	1333778,13	Метод спутниковых геодезических измерений (определений)	0,10	—
89	435569,27	1333785,56	Метод спутниковых геодезических измерений (определений)	0,10	—

ОПИСАНИЕ МЕСТОПОЛОЖЕНИЯ ГРАНИЦ

Публичный сервитут для использования земель и земельных участков в целях эксплуатации линейного объекта системы газоснабжения местного значения «Газопровод низкого давления с. Знаменское (ГРП)»

(наименование объекта, местоположение границ которого описано)

Сведения о местоположении границ объекта

1	2	3	4	5	6
90	435576,04	1333788,29	Метод спутниковых геодезических измерений (определений)	0,10	—
91	435597,37	1333796,42	Метод спутниковых геодезических измерений (определений)	0,10	—
92	435613,68	1333802,12	Метод спутниковых геодезических измерений (определений)	0,10	—
93	435612,62	1333805,34	Метод спутниковых геодезических измерений (определений)	0,10	—
94	435615,06	1333805,63	Метод спутниковых геодезических измерений (определений)	0,10	—
95	435642,10	1333809,50	Метод спутниковых геодезических измерений (определений)	0,10	—
96	435651,97	1333810,51	Метод спутниковых геодезических измерений (определений)	0,10	—
97	435651,61	1333820,40	Метод спутниковых геодезических измерений (определений)	0,10	—
98	435651,41	1333828,91	Метод спутниковых геодезических измерений (определений)	0,10	—

ОПИСАНИЕ МЕСТОПОЛОЖЕНИЯ ГРАНИЦ

Публичный сервитут для использования земель и земельных участков в целях эксплуатации линейного объекта системы газоснабжения местного значения «Газопровод низкого давления с. Знаменское (ГРП)»

(наименование объекта, местоположение границ которого описано)

Сведения о местоположении границ объекта

1	2	3	4	5	6
99	435653,04	1333831,25	Метод спутниковых геодезических измерений (определений)	0,10	—
100	435656,26	1333835,19	Метод спутниковых геодезических измерений (определений)	0,10	—
101	435660,89	1333840,33	Метод спутниковых геодезических измерений (определений)	0,10	—
102	435661,75	1333841,49	Метод спутниковых геодезических измерений (определений)	0,10	—
103	435661,75	1333843,14	Метод спутниковых геодезических измерений (определений)	0,10	—
104	435657,74	1333843,14	Метод спутниковых геодезических измерений (определений)	0,10	—
105	435657,74	1333842,83	Метод спутниковых геодезических измерений (определений)	0,10	—
106	435653,23	1333837,79	Метод спутниковых геодезических измерений (определений)	0,10	—
107	435649,84	1333833,67	Метод спутниковых геодезических измерений (определений)	0,10	—

ОПИСАНИЕ МЕСТОПОЛОЖЕНИЯ ГРАНИЦ

Публичный сервитут для использования земель и земельных участков в целях эксплуатации линейного объекта системы газоснабжения местного значения «Газопровод низкого давления с. Знаменское (ГРП)»

(наименование объекта, местоположение границ которого описано)

Сведения о местоположении границ объекта

1	2	3	4	5	6
108	435648,32	1333831,49	Метод спутниковых геодезических измерений (определений)	0,10	—
109	435647,38	1333830,54	Метод спутниковых геодезических измерений (определений)	0,10	—
110	435647,59	1333820,28	Метод спутниковых геодезических измерений (определений)	0,10	—
111	435647,82	1333814,11	Метод спутниковых геодезических измерений (определений)	0,10	—
112	435641,61	1333813,48	Метод спутниковых геодезических измерений (определений)	0,10	—
113	435614,55	1333809,59	Метод спутниковых геодезических измерений (определений)	0,10	—
114	435607,32	1333808,76	Метод спутниковых геодезических измерений (определений)	0,10	—
115	435608,66	1333804,60	Метод спутниковых геодезических измерений (определений)	0,10	—
116	435596,00	1333800,18	Метод спутниковых геодезических измерений (определений)	0,10	—

ОПИСАНИЕ МЕСТОПОЛОЖЕНИЯ ГРАНИЦ

Публичный сервитут для использования земель и земельных участков в целях эксплуатации линейного объекта системы газоснабжения местного значения «Газопровод низкого давления с. Знаменское (ГРП)»

(наименование объекта, местоположение границ которого описано)

Сведения о местоположении границ объекта

1	2	3	4	5	6
117	435574,59	1333792,01	Метод спутниковых геодезических измерений (определений)	0,10	—
118	435567,81	1333789,28	Метод спутниковых геодезических измерений (определений)	0,10	—
119	435547,93	1333781,89	Метод спутниковых геодезических измерений (определений)	0,10	—
120	435519,72	1333771,46	Метод спутниковых геодезических измерений (определений)	0,10	—
121	435497,68	1333763,66	Метод спутниковых геодезических измерений (определений)	0,10	—
122	435492,37	1333762,00	Метод спутниковых геодезических измерений (определений)	0,10	—
123	435483,69	1333762,91	Метод спутниковых геодезических измерений (определений)	0,10	—
124	435474,22	1333764,24	Метод спутниковых геодезических измерений (определений)	0,10	—
125	435459,27	1333766,62	Метод спутниковых геодезических измерений (определений)	0,10	—

ОПИСАНИЕ МЕСТОПОЛОЖЕНИЯ ГРАНИЦ

Публичный сервитут для использования земель и земельных участков в целях эксплуатации линейного объекта системы газоснабжения местного значения «Газопровод низкого давления с. Знаменское (ГРП)»

(наименование объекта, местоположение границ которого описано)

Сведения о местоположении границ объекта

1	2	3	4	5	6
126	435447,56	1333757,70	Метод спутниковых геодезических измерений (определений)	0,10	—
127	435434,72	1333747,53	Метод спутниковых геодезических измерений (определений)	0,10	—
128	435406,17	1333725,48	Метод спутниковых геодезических измерений (определений)	0,10	—
129	435376,69	1333702,83	Метод спутниковых геодезических измерений (определений)	0,10	—
130	435353,83	1333685,54	Метод спутниковых геодезических измерений (определений)	0,10	—
131	435348,16	1333681,06	Метод спутниковых геодезических измерений (определений)	0,10	—
132	435330,73	1333667,40	Метод спутниковых геодезических измерений (определений)	0,10	—
133	435319,45	1333658,68	Метод спутниковых геодезических измерений (определений)	0,10	—
134	435302,59	1333645,70	Метод спутниковых геодезических измерений (определений)	0,10	—

ОПИСАНИЕ МЕСТОПОЛОЖЕНИЯ ГРАНИЦ

Публичный сервитут для использования земель и земельных участков в целях эксплуатации линейного объекта системы газоснабжения местного значения «Газопровод низкого давления с. Знаменское (ГРП)»

(наименование объекта, местоположение границ которого описано)

Сведения о местоположении границ объекта

1	2	3	4	5	6
135	435291,34	1333637,34	Метод спутниковых геодезических измерений (определений)	0,10	—
136	435278,12	1333627,37	Метод спутниковых геодезических измерений (определений)	0,10	—
137	435279,37	1333625,73	Метод спутниковых геодезических измерений (определений)	0,10	—
138	435275,93	1333622,94	Метод спутниковых геодезических измерений (определений)	0,10	—
139	435258,78	1333609,72	Метод спутниковых геодезических измерений (определений)	0,10	—
140	435247,44	1333601,42	Метод спутниковых геодезических измерений (определений)	0,10	—
141	435235,83	1333592,40	Метод спутниковых геодезических измерений (определений)	0,10	—
142	435224,87	1333584,72	Метод спутниковых геодезических измерений (определений)	0,10	—
143	435206,83	1333570,94	Метод спутниковых геодезических измерений (определений)	0,10	—

ОПИСАНИЕ МЕСТОПОЛОЖЕНИЯ ГРАНИЦ

Публичный сервитут для использования земель и земельных участков в целях эксплуатации линейного объекта системы газоснабжения местного значения «Газопровод низкого давления с. Знаменское (ГРП)»

(наименование объекта, местоположение границ которого описано)

Сведения о местоположении границ объекта

1	2	3	4	5	6
144	435202,27	1333567,12	Метод спутниковых геодезических измерений (определений)	0,10	—
145	435197,24	1333563,45	Метод спутниковых геодезических измерений (определений)	0,10	—
146	435191,38	1333559,55	Метод спутниковых геодезических измерений (определений)	0,10	—
147	435179,57	1333551,16	Метод спутниковых геодезических измерений (определений)	0,10	—
148	435174,95	1333547,74	Метод спутниковых геодезических измерений (определений)	0,10	—
149	435169,65	1333555,64	Метод спутниковых геодезических измерений (определений)	0,10	—
150	435169,21	1333555,33	Метод спутниковых геодезических измерений (определений)	0,10	—
151	435158,40	1333572,57	Метод спутниковых геодезических измерений (определений)	0,10	—
152	435150,06	1333585,77	Метод спутниковых геодезических измерений (определений)	0,10	—

ОПИСАНИЕ МЕСТОПОЛОЖЕНИЯ ГРАНИЦ

Публичный сервитут для использования земель и земельных участков в целях эксплуатации линейного объекта системы газоснабжения местного значения «Газопровод низкого давления с. Знаменское (ГРП)»

(наименование объекта, местоположение границ которого описано)

Сведения о местоположении границ объекта

1	2	3	4	5	6
153	435147,50	1333589,95	Метод спутниковых геодезических измерений (определений)	0,10	—
154	435169,65	1333602,15	Метод спутниковых геодезических измерений (определений)	0,10	—
155	435196,75	1333617,81	Метод спутниковых геодезических измерений (определений)	0,10	—
156	435202,92	1333621,57	Метод спутниковых геодезических измерений (определений)	0,10	—
157	435205,48	1333618,20	Метод спутниковых геодезических измерений (определений)	0,10	—
158	435213,82	1333623,70	Метод спутниковых геодезических измерений (определений)	0,10	—
159	435225,51	1333631,91	Метод спутниковых геодезических измерений (определений)	0,10	—
160	435251,84	1333651,22	Метод спутниковых геодезических измерений (определений)	0,10	—
161	435269,82	1333664,24	Метод спутниковых геодезических измерений (определений)	0,10	—

ОПИСАНИЕ МЕСТОПОЛОЖЕНИЯ ГРАНИЦ

Публичный сервитут для использования земель и земельных участков в целях эксплуатации линейного объекта системы газоснабжения местного значения «Газопровод низкого давления с. Знаменское (ГРП)»

(наименование объекта, местоположение границ которого описано)

Сведения о местоположении границ объекта

1	2	3	4	5	6
162	435275,62	1333668,61	Метод спутниковых геодезических измерений (определений)	0,10	—
163	435288,98	1333678,22	Метод спутниковых геодезических измерений (определений)	0,10	—
164	435301,21	1333686,69	Метод спутниковых геодезических измерений (определений)	0,10	—
165	435306,85	1333690,84	Метод спутниковых геодезических измерений (определений)	0,10	—
166	435310,22	1333693,51	Метод спутниковых геодезических измерений (определений)	0,10	—
167	435311,58	1333692,07	Метод спутниковых геодезических измерений (определений)	0,10	—
168	435324,49	1333702,35	Метод спутниковых геодезических измерений (определений)	0,10	—
169	435330,34	1333706,71	Метод спутниковых геодезических измерений (определений)	0,10	—
170	435334,48	1333709,37	Метод спутниковых геодезических измерений (определений)	0,10	—

ОПИСАНИЕ МЕСТОПОЛОЖЕНИЯ ГРАНИЦ

Публичный сервитут для использования земель и земельных участков в целях эксплуатации линейного объекта системы газоснабжения местного значения «Газопровод низкого давления с. Знаменское (ГРП)»

(наименование объекта, местоположение границ которого описано)

Сведения о местоположении границ объекта

1	2	3	4	5	6
171	435336,12	1333711,08	Метод спутниковых геодезических измерений (определений)	0,10	—
172	435341,24	1333715,56	Метод спутниковых геодезических измерений (определений)	0,10	—
173	435352,91	1333724,12	Метод спутниковых геодезических измерений (определений)	0,10	—
174	435358,77	1333728,70	Метод спутниковых геодезических измерений (определений)	0,10	—
175	435370,04	1333737,86	Метод спутниковых геодезических измерений (определений)	0,10	—
176	435386,35	1333750,58	Метод спутниковых геодезических измерений (определений)	0,10	—
177	435398,03	1333759,21	Метод спутниковых геодезических измерений (определений)	0,10	—
178	435404,15	1333763,76	Метод спутниковых геодезических измерений (определений)	0,10	—
179	435415,63	1333772,61	Метод спутниковых геодезических измерений (определений)	0,10	—

ОПИСАНИЕ МЕСТОПОЛОЖЕНИЯ ГРАНИЦ

Публичный сервитут для использования земель и земельных участков в целях эксплуатации линейного объекта системы газоснабжения местного значения «Газопровод низкого давления с. Знаменское (ГРП)»

(наименование объекта, местоположение границ которого описано)

Сведения о местоположении границ объекта

1	2	3	4	5	6
180	435432,97	1333786,15	Метод спутниковых геодезических измерений (определений)	0,10	—
181	435430,50	1333789,31	Метод спутниковых геодезических измерений (определений)	0,10	—
182	435413,18	1333775,77	Метод спутниковых геодезических измерений (определений)	0,10	—
183	435401,73	1333766,94	Метод спутниковых геодезических измерений (определений)	0,10	—
184	435395,66	1333762,43	Метод спутниковых геодезических измерений (определений)	0,10	—
185	435383,93	1333753,76	Метод спутниковых геодезических измерений (определений)	0,10	—
186	435367,54	1333740,98	Метод спутниковых геодезических измерений (определений)	0,10	—
187	435356,27	1333731,82	Метод спутниковых геодезических измерений (определений)	0,10	—
188	435350,49	1333727,30	Метод спутниковых геодезических измерений (определений)	0,10	—

ОПИСАНИЕ МЕСТОПОЛОЖЕНИЯ ГРАНИЦ

Публичный сервитут для использования земель и земельных участков в целях эксплуатации линейного объекта системы газоснабжения местного значения «Газопровод низкого давления с. Знаменское (ГРП)»

(наименование объекта, местоположение границ которого описано)

Сведения о местоположении границ объекта

1	2	3	4	5	6
189	435338,74	1333718,68	Метод спутниковых геодезических измерений (определений)	0,10	—
190	435333,34	1333713,98	Метод спутниковых геодезических измерений (определений)	0,10	—
191	435331,91	1333712,47	Метод спутниковых геодезических измерений (определений)	0,10	—
192	435328,07	1333710,01	Метод спутниковых геодезических измерений (определений)	0,10	—
193	435322,03	1333705,51	Метод спутниковых геодезических измерений (определений)	0,10	—
194	435311,97	1333697,49	Метод спутниковых геодезических измерений (определений)	0,10	—
195	435310,60	1333698,93	Метод спутниковых геодезических измерений (определений)	0,10	—
196	435304,43	1333694,02	Метод спутниковых геодезических измерений (определений)	0,10	—
197	435298,89	1333689,95	Метод спутниковых геодезических измерений (определений)	0,10	—

ОПИСАНИЕ МЕСТОПОЛОЖЕНИЯ ГРАНИЦ

Публичный сервитут для использования земель и земельных участков в целях эксплуатации линейного объекта системы газоснабжения местного значения «Газопровод низкого давления с. Знаменское (ГРП)»

(наименование объекта, местоположение границ которого описано)

Сведения о местоположении границ объекта

1	2	3	4	5	6
198	435286,69	1333681,48	Метод спутниковых геодезических измерений (определений)	0,10	—
199	435273,25	1333671,83	Метод спутниковых геодезических измерений (определений)	0,10	—
200	435267,45	1333667,46	Метод спутниковых геодезических измерений (определений)	0,10	—
201	435249,49	1333654,46	Метод спутниковых геодезических измерений (определений)	0,10	—
202	435223,18	1333635,15	Метод спутниковых геодезических измерений (определений)	0,10	—
203	435211,58	1333627,00	Метод спутниковых геодезических измерений (определений)	0,10	—
204	435206,40	1333623,60	Метод спутниковых геодезических измерений (определений)	0,10	—
205	435203,91	1333626,85	Метод спутниковых геодезических измерений (определений)	0,10	—
206	435194,71	1333621,25	Метод спутниковых геодезических измерений (определений)	0,10	—

ОПИСАНИЕ МЕСТОПОЛОЖЕНИЯ ГРАНИЦ

Публичный сервитут для использования земель и земельных участков в целях эксплуатации линейного объекта системы газоснабжения местного значения «Газопровод низкого давления с. Знаменское (ГРП)»

(наименование объекта, местоположение границ которого описано)

Сведения о местоположении границ объекта

1	2	3	4	5	6
207	435167,69	1333605,63	Метод спутниковых геодезических измерений (определений)	0,10	—
208	435141,91	1333591,43	Метод спутниковых геодезических измерений (определений)	0,10	—
209	435146,67	1333583,65	Метод спутниковых геодезических измерений (определений)	0,10	—
210	435155,01	1333570,43	Метод спутниковых геодезических измерений (определений)	0,10	—
211	435165,90	1333553,06	Метод спутниковых геодезических измерений (определений)	0,10	—
212	435162,80	1333550,99	Метод спутниковых геодезических измерений (определений)	0,10	—
213	435150,20	1333542,33	Метод спутниковых геодезических измерений (определений)	0,10	—
214	435137,14	1333533,25	Метод спутниковых геодезических измерений (определений)	0,10	—
215	435123,84	1333523,71	Метод спутниковых геодезических измерений (определений)	0,10	—

ОПИСАНИЕ МЕСТОПОЛОЖЕНИЯ ГРАНИЦ

Публичный сервитут для использования земель и земельных участков в целях эксплуатации линейного объекта системы газоснабжения местного значения «Газопровод низкого давления с. Знаменское (ГРП)»

(наименование объекта, местоположение границ которого описано)

Сведения о местоположении границ объекта

1	2	3	4	5	6
216	435112,89	1333515,85	Метод спутниковых геодезических измерений (определений)	0,10	—
217	435109,36	1333520,65	Метод спутниковых геодезических измерений (определений)	0,10	—
218	435087,04	1333503,48	Метод спутниковых геодезических измерений (определений)	0,10	—
219	435074,94	1333493,94	Метод спутниковых геодезических измерений (определений)	0,10	—
220	435063,43	1333484,74	Метод спутниковых геодезических измерений (определений)	0,10	—
221	435058,05	1333480,46	Метод спутниковых геодезических измерений (определений)	0,10	—
222	435044,10	1333469,01	Метод спутниковых геодезических измерений (определений)	0,10	—
223	435045,48	1333467,53	Метод спутниковых геодезических измерений (определений)	0,10	—
224	435036,98	1333460,06	Метод спутниковых геодезических измерений (определений)	0,10	—

ОПИСАНИЕ МЕСТОПОЛОЖЕНИЯ ГРАНИЦ

Публичный сервитут для использования земель и земельных участков в целях эксплуатации линейного объекта системы газоснабжения местного значения «Газопровод низкого давления с. Знаменское (ГРП)»

(наименование объекта, местоположение границ которого описано)

Сведения о местоположении границ объекта

1	2	3	4	5	6
225	435022,07	1333447,49	Метод спутниковых геодезических измерений (определений)	0,10	—
226	435005,65	1333433,31	Метод спутниковых геодезических измерений (определений)	0,10	—
227	434982,65	1333414,69	Метод спутниковых геодезических измерений (определений)	0,10	—
228	434960,63	1333396,13	Метод спутниковых геодезических измерений (определений)	0,10	—
229	434942,02	1333380,45	Метод спутниковых геодезических измерений (определений)	0,10	—
230	434950,24	1333368,97	Метод спутниковых геодезических измерений (определений)	0,10	—
231	434923,06	1333348,99	Метод спутниковых геодезических измерений (определений)	0,10	—
232	434902,77	1333333,85	Метод спутниковых геодезических измерений (определений)	0,10	—
233	434890,30	1333324,85	Метод спутниковых геодезических измерений (определений)	0,10	—

ОПИСАНИЕ МЕСТОПОЛОЖЕНИЯ ГРАНИЦ

Публичный сервитут для использования земель и земельных участков в целях эксплуатации линейного объекта системы газоснабжения местного значения «Газопровод низкого давления с. Знаменское (ГРП)»

(наименование объекта, местоположение границ которого описано)

Сведения о местоположении границ объекта

1	2	3	4	5	6
234	434889,12	1333324,07	Метод спутниковых геодезических измерений (определений)	0,10	—
235	434880,87	1333333,96	Метод спутниковых геодезических измерений (определений)	0,10	—
236	434875,56	1333330,16	Метод спутниковых геодезических измерений (определений)	0,10	—
237	434865,24	1333323,21	Метод спутниковых геодезических измерений (определений)	0,10	—
238	434817,95	1333291,84	Метод спутниковых геодезических измерений (определений)	0,10	—
239	434787,79	1333272,01	Метод спутниковых геодезических измерений (определений)	0,10	—
240	434774,96	1333263,45	Метод спутниковых геодезических измерений (определений)	0,10	—
241	434751,60	1333247,72	Метод спутниковых геодезических измерений (определений)	0,10	—
242	434726,74	1333230,82	Метод спутниковых геодезических измерений (определений)	0,10	—

ОПИСАНИЕ МЕСТОПОЛОЖЕНИЯ ГРАНИЦ

Публичный сервитут для использования земель и земельных участков в целях эксплуатации линейного объекта системы газоснабжения местного значения «Газопровод низкого давления с. Знаменское (ГРП)»

(наименование объекта, местоположение границ которого описано)

Сведения о местоположении границ объекта

1	2	3	4	5	6
243	434720,84	1333226,93	Метод спутниковых геодезических измерений (определений)	0,10	—
244	434715,54	1333223,27	Метод спутниковых геодезических измерений (определений)	0,10	—
245	434713,32	1333226,04	Метод спутниковых геодезических измерений (определений)	0,10	—
246	434711,38	1333224,83	Метод спутниковых геодезических измерений (определений)	0,10	—
247	434699,41	1333216,37	Метод спутниковых геодезических измерений (определений)	0,10	—
248	434679,97	1333202,96	Метод спутниковых геодезических измерений (определений)	0,10	—
249	434650,12	1333183,36	Метод спутниковых геодезических измерений (определений)	0,10	—
250	434622,09	1333165,35	Метод спутниковых геодезических измерений (определений)	0,10	—
251	434577,11	1333135,40	Метод спутниковых геодезических измерений (определений)	0,10	—

ОПИСАНИЕ МЕСТОПОЛОЖЕНИЯ ГРАНИЦ

Публичный сервитут для использования земель и земельных участков в целях эксплуатации линейного объекта системы газоснабжения местного значения «Газопровод низкого давления с. Знаменское (ГРП)»

(наименование объекта, местоположение границ которого описано)

Сведения о местоположении границ объекта

1	2	3	4	5	6
252	434564,72	1333127,09	Метод спутниковых геодезических измерений (определений)	0,10	—
253	434551,40	1333118,57	Метод спутниковых геодезических измерений (определений)	0,10	—
254	434523,08	1333100,11	Метод спутниковых геодезических измерений (определений)	0,10	—
255	434509,72	1333091,22	Метод спутниковых геодезических измерений (определений)	0,10	—
256	434510,69	1333089,44	Метод спутниковых геодезических измерений (определений)	0,10	—
257	434479,75	1333074,32	Метод спутниковых геодезических измерений (определений)	0,10	—
258	434449,07	1333059,32	Метод спутниковых геодезических измерений (определений)	0,10	—
259	434418,09	1333044,52	Метод спутниковых геодезических измерений (определений)	0,10	—
260	434394,78	1333033,35	Метод спутниковых геодезических измерений (определений)	0,10	—

ОПИСАНИЕ МЕСТОПОЛОЖЕНИЯ ГРАНИЦ

Публичный сервитут для использования земель и земельных участков в целях эксплуатации линейного объекта системы газоснабжения местного значения «Газопровод низкого давления с. Знаменское (ГРП)»

(наименование объекта, местоположение границ которого описано)

Сведения о местоположении границ объекта

1	2	3	4	5	6
261	434375,91	1333024,41	Метод спутниковых геодезических измерений (определений)	0,10	—
262	434355,11	1333014,21	Метод спутниковых геодезических измерений (определений)	0,10	—
263	434338,49	1333006,40	Метод спутниковых геодезических измерений (определений)	0,10	—
264	434337,01	1333009,38	Метод спутниковых геодезических измерений (определений)	0,10	—
265	434326,89	1333004,54	Метод спутниковых геодезических измерений (определений)	0,10	—
266	434306,74	1332994,26	Метод спутниковых геодезических измерений (определений)	0,10	—
267	434270,32	1332975,53	Метод спутниковых геодезических измерений (определений)	0,10	—
268	434262,16	1332971,43	Метод спутниковых геодезических измерений (определений)	0,10	—
269	434257,09	1332980,06	Метод спутниковых геодезических измерений (определений)	0,10	—

ОПИСАНИЕ МЕСТОПОЛОЖЕНИЯ ГРАНИЦ

Публичный сервитут для использования земель и земельных участков в целях эксплуатации линейного объекта системы газоснабжения местного значения «Газопровод низкого давления с. Знаменское (ГРП)»

(наименование объекта, местоположение границ которого описано)

Сведения о местоположении границ объекта

1	2	3	4	5	6
270	434252,63	1332987,80	Метод спутниковых геодезических измерений (определений)	0,10	—
271	434247,07	1332997,28	Метод спутниковых геодезических измерений (определений)	0,10	—
272	434243,92	1333002,62	Метод спутниковых геодезических измерений (определений)	0,10	—
273	434244,47	1333002,92	Метод спутниковых геодезических измерений (определений)	0,10	—
274	434259,19	1333012,14	Метод спутниковых геодезических измерений (определений)	0,10	—
275	434286,36	1333029,39	Метод спутниковых геодезических измерений (определений)	0,10	—
276	434318,66	1333049,77	Метод спутниковых геодезических измерений (определений)	0,10	—
277	434323,04	1333052,33	Метод спутниковых геодезических измерений (определений)	0,10	—
278	434324,30	1333050,58	Метод спутниковых геодезических измерений (определений)	0,10	—

ОПИСАНИЕ МЕСТОПОЛОЖЕНИЯ ГРАНИЦ

Публичный сервитут для использования земель и земельных участков в целях эксплуатации линейного объекта системы газоснабжения местного значения «Газопровод низкого давления с. Знаменское (ГРП)»

(наименование объекта, местоположение границ которого описано)

Сведения о местоположении границ объекта

1	2	3	4	5	6
279	434345,06	1333061,63	Метод спутниковых геодезических измерений (определений)	0,10	—
280	434367,49	1333073,61	Метод спутниковых геодезических измерений (определений)	0,10	—
281	434380,46	1333079,82	Метод спутниковых геодезических измерений (определений)	0,10	—
282	434403,26	1333092,02	Метод спутниковых геодезических измерений (определений)	0,10	—
283	434433,43	1333107,70	Метод спутниковых геодезических измерений (определений)	0,10	—
284	434447,41	1333114,88	Метод спутниковых геодезических измерений (определений)	0,10	—
285	434461,16	1333122,40	Метод спутниковых геодезических измерений (определений)	0,10	—
286	434475,86	1333129,69	Метод спутниковых геодезических измерений (определений)	0,10	—
287	434483,54	1333133,66	Метод спутниковых геодезических измерений (определений)	0,10	—

ОПИСАНИЕ МЕСТОПОЛОЖЕНИЯ ГРАНИЦ

Публичный сервитут для использования земель и земельных участков в целях эксплуатации линейного объекта системы газоснабжения местного значения «Газопровод низкого давления с. Знаменское (ГРП)»

(наименование объекта, местоположение границ которого описано)

Сведения о местоположении границ объекта

1	2	3	4	5	6
288	434506,08	1333145,47	Метод спутниковых геодезических измерений (определений)	0,10	—
289	434514,90	1333150,43	Метод спутниковых геодезических измерений (определений)	0,10	—
290	434523,12	1333154,25	Метод спутниковых геодезических измерений (определений)	0,10	—
291	434530,46	1333158,04	Метод спутниковых геодезических измерений (определений)	0,10	—
292	434538,79	1333162,53	Метод спутниковых геодезических измерений (определений)	0,10	—
293	434548,93	1333168,14	Метод спутниковых геодезических измерений (определений)	0,10	—
294	434552,16	1333170,08	Метод спутниковых геодезических измерений (определений)	0,10	—
295	434554,67	1333166,40	Метод спутниковых геодезических измерений (определений)	0,10	—
296	434564,51	1333172,43	Метод спутниковых геодезических измерений (определений)	0,10	—

ОПИСАНИЕ МЕСТОПОЛОЖЕНИЯ ГРАНИЦ

Публичный сервитут для использования земель и земельных участков в целях эксплуатации линейного объекта системы газоснабжения местного значения «Газопровод низкого давления с. Знаменское (ГРП)»

(наименование объекта, местоположение границ которого описано)

Сведения о местоположении границ объекта

1	2	3	4	5	6
297	434584,98	1333185,30	Метод спутниковых геодезических измерений (определений)	0,10	—
298	434599,72	1333193,85	Метод спутниковых геодезических измерений (определений)	0,10	—
299	434611,97	1333201,80	Метод спутниковых геодезических измерений (определений)	0,10	—
300	434613,61	1333199,31	Метод спутниковых геодезических измерений (определений)	0,10	—
301	434647,98	1333224,01	Метод спутниковых геодезических измерений (определений)	0,10	—
302	434666,55	1333238,03	Метод спутниковых геодезических измерений (определений)	0,10	—
303	434673,60	1333243,23	Метод спутниковых геодезических измерений (определений)	0,10	—
304	434686,54	1333252,85	Метод спутниковых геодезических измерений (определений)	0,10	—
305	434687,88	1333253,72	Метод спутниковых геодезических измерений (определений)	0,10	—

ОПИСАНИЕ МЕСТОПОЛОЖЕНИЯ ГРАНИЦ

Публичный сервитут для использования земель и земельных участков в целях эксплуатации линейного объекта системы газоснабжения местного значения «Газопровод низкого давления с. Знаменское (ГРП)»

(наименование объекта, местоположение границ которого описано)

Сведения о местоположении границ объекта

1	2	3	4	5	6
306	434706,36	1333267,18	Метод спутниковых геодезических измерений (определений)	0,10	—
307	434717,12	1333275,91	Метод спутниковых геодезических измерений (определений)	0,10	—
308	434717,80	1333274,88	Метод спутниковых геодезических измерений (определений)	0,10	—
309	434724,82	1333282,00	Метод спутниковых геодезических измерений (определений)	0,10	—
310	434752,33	1333302,27	Метод спутниковых геодезических измерений (определений)	0,10	—
311	434770,78	1333315,72	Метод спутниковых геодезических измерений (определений)	0,10	—
312	434788,11	1333328,58	Метод спутниковых геодезических измерений (определений)	0,10	—
313	434809,07	1333344,22	Метод спутниковых геодезических измерений (определений)	0,10	—
314	434834,94	1333363,18	Метод спутниковых геодезических измерений (определений)	0,10	—

ОПИСАНИЕ МЕСТОПОЛОЖЕНИЯ ГРАНИЦ

Публичный сервитут для использования земель и земельных участков в целях эксплуатации линейного объекта системы газоснабжения местного значения «Газопровод низкого давления с. Знаменское (ГРП)»

(наименование объекта, местоположение границ которого описано)

Сведения о местоположении границ объекта

1	2	3	4	5	6
315	434852,50	1333375,96	Метод спутниковых геодезических измерений (определений)	0,10	—
316	434881,73	1333397,85	Метод спутниковых геодезических измерений (определений)	0,10	—
317	434897,17	1333408,95	Метод спутниковых геодезических измерений (определений)	0,10	—
318	434894,85	1333412,19	Метод спутниковых геодезических измерений (определений)	0,10	—
319	434879,36	1333401,07	Метод спутниковых геодезических измерений (определений)	0,10	—
320	434850,13	1333379,18	Метод спутниковых геодезических измерений (определений)	0,10	—
321	434832,59	1333366,42	Метод спутниковых геодезических измерений (определений)	0,10	—
322	434806,69	1333347,44	Метод спутниковых геодезических измерений (определений)	0,10	—
323	434785,72	1333331,78	Метод спутниковых геодезических измерений (определений)	0,10	—

ОПИСАНИЕ МЕСТОПОЛОЖЕНИЯ ГРАНИЦ

Публичный сервитут для использования земель и земельных участков в целях эксплуатации линейного объекта системы газоснабжения местного значения «Газопровод низкого давления с. Знаменское (ГРП)»

(наименование объекта, местоположение границ которого описано)

Сведения о местоположении границ объекта

1	2	3	4	5	6
324	434768,41	1333318,94	Метод спутниковых геодезических измерений (определений)	0,10	—
325	434749,96	1333305,49	Метод спутниковых геодезических измерений (определений)	0,10	—
326	434722,20	1333285,04	Метод спутниковых геодезических измерений (определений)	0,10	—
327	434718,41	1333281,20	Метод спутниковых геодезических измерений (определений)	0,10	—
328	434718,01	1333281,79	Метод спутниковых геодезических измерений (определений)	0,10	—
329	434703,91	1333270,36	Метод спутниковых геодезических измерений (определений)	0,10	—
330	434687,16	1333258,15	Метод спутниковых геодезических измерений (определений)	0,10	—
331	434668,23	1333283,13	Метод спутниковых геодезических измерений (определений)	0,10	—
332	434646,86	1333311,21	Метод спутниковых геодезических измерений (определений)	0,10	—

ОПИСАНИЕ МЕСТОПОЛОЖЕНИЯ ГРАНИЦ

Публичный сервитут для использования земель и земельных участков в целях эксплуатации линейного объекта системы газоснабжения местного значения «Газопровод низкого давления с. Знаменское (ГРП)»

(наименование объекта, местоположение границ которого описано)

Сведения о местоположении границ объекта

1	2	3	4	5	6
333	434625,35	1333339,05	Метод спутниковых геодезических измерений (определений)	0,10	—
334	434603,63	1333367,07	Метод спутниковых геодезических измерений (определений)	0,10	—
335	434595,11	1333378,94	Метод спутниковых геодезических измерений (определений)	0,10	—
336	434609,02	1333389,30	Метод спутниковых геодезических измерений (определений)	0,10	—
337	434635,15	1333408,22	Метод спутниковых геодезических измерений (определений)	0,10	—
338	434666,00	1333430,35	Метод спутниковых геодезических измерений (определений)	0,10	—
339	434696,82	1333452,71	Метод спутниковых геодезических измерений (определений)	0,10	—
340	434710,91	1333462,39	Метод спутниковых геодезических измерений (определений)	0,10	—
341	434708,64	1333465,69	Метод спутниковых геодезических измерений (определений)	0,10	—

ОПИСАНИЕ МЕСТОПОЛОЖЕНИЯ ГРАНИЦ

Публичный сервитут для использования земель и земельных участков в целях эксплуатации линейного объекта системы газоснабжения местного значения «Газопровод низкого давления с. Знаменское (ГРП)»

(наименование объекта, местоположение границ которого описано)

Сведения о местоположении границ объекта

1	2	3	4	5	6
342	434694,52	1333455,97	Метод спутниковых геодезических измерений (определений)	0,10	—
343	434663,65	1333433,59	Метод спутниковых геодезических измерений (определений)	0,10	—
344	434632,80	1333411,46	Метод спутниковых геодезических измерений (определений)	0,10	—
345	434606,65	1333392,52	Метод спутниковых геодезических измерений (определений)	0,10	—
346	434589,57	1333379,80	Метод спутниковых геодезических измерений (определений)	0,10	—
347	434600,41	1333364,67	Метод спутниковых геодезических измерений (определений)	0,10	—
348	434622,19	1333336,61	Метод спутниковых геодезических измерений (определений)	0,10	—
349	434643,69	1333308,77	Метод спутниковых геодезических измерений (определений)	0,10	—
350	434665,04	1333280,71	Метод спутниковых геодезических измерений (определений)	0,10	—

ОПИСАНИЕ МЕСТОПОЛОЖЕНИЯ ГРАНИЦ

Публичный сервитут для использования земель и земельных участков в целях эксплуатации линейного объекта системы газоснабжения местного значения «Газопровод низкого давления с. Знаменское (ГРП)»

(наименование объекта, местоположение границ которого описано)

Сведения о местоположении границ объекта

1	2	3	4	5	6
351	434683,87	1333255,86	Метод спутниковых геодезических измерений (определений)	0,10	—
352	434671,22	1333246,45	Метод спутниковых геодезических измерений (определений)	0,10	—
353	434664,15	1333241,23	Метод спутниковых геодезических измерений (определений)	0,10	—
354	434645,61	1333227,23	Метод спутниковых геодезических измерений (определений)	0,10	—
355	434614,66	1333204,99	Метод спутниковых геодезических измерений (определений)	0,10	—
356	434613,11	1333207,30	Метод спутниковых геодезических измерений (определений)	0,10	—
357	434597,63	1333197,27	Метод спутниковых геодезических измерений (определений)	0,10	—
358	434582,91	1333188,72	Метод спутниковых геодезических измерений (определений)	0,10	—
359	434562,40	1333175,83	Метод спутниковых геодезических измерений (определений)	0,10	—

ОПИСАНИЕ МЕСТОПОЛОЖЕНИЯ ГРАНИЦ

Публичный сервитут для использования земель и земельных участков в целях эксплуатации линейного объекта системы газоснабжения местного значения «Газопровод низкого давления с. Знаменское (ГРП)»

(наименование объекта, местоположение границ которого описано)

Сведения о местоположении границ объекта

1	2	3	4	5	6
360	434555,82	1333171,80	Метод спутниковых геодезических измерений (определений)	0,10	—
361	434553,33	1333175,46	Метод спутниковых геодезических измерений (определений)	0,10	—
362	434546,94	1333171,60	Метод спутниковых геодезических измерений (определений)	0,10	—
363	434536,88	1333166,05	Метод спутниковых геодезических измерений (определений)	0,10	—
364	434528,60	1333161,58	Метод спутниковых геодезических измерений (определений)	0,10	—
365	434521,36	1333157,85	Метод спутниковых геодезических измерений (определений)	0,10	—
366	434513,06	1333153,99	Метод спутниковых геодезических измерений (определений)	0,10	—
367	434504,17	1333148,99	Метод спутниковых геодезических измерений (определений)	0,10	—
368	434481,70	1333137,20	Метод спутниковых геодезических измерений (определений)	0,10	—

ОПИСАНИЕ МЕСТОПОЛОЖЕНИЯ ГРАНИЦ

Публичный сервитут для использования земель и земельных участков в целях эксплуатации линейного объекта системы газоснабжения местного значения «Газопровод низкого давления с. Знаменское (ГРП)»

(наименование объекта, местоположение границ которого описано)

Сведения о местоположении границ объекта

1	2	3	4	5	6
369	434474,05	1333133,25	Метод спутниковых геодезических измерений (определений)	0,10	—
370	434459,32	1333125,94	Метод спутниковых геодезических измерений (определений)	0,10	—
371	434445,55	1333118,42	Метод спутниковых геодезических измерений (определений)	0,10	—
372	434431,60	1333111,26	Метод спутниковых геодезических измерений (определений)	0,10	—
373	434401,40	1333095,56	Метод спутниковых геодезических измерений (определений)	0,10	—
374	434378,65	1333083,38	Метод спутниковых геодезических измерений (определений)	0,10	—
375	434365,68	1333077,19	Метод спутниковых геодезических измерений (определений)	0,10	—
376	434343,17	1333065,15	Метод спутниковых геодезических измерений (определений)	0,10	—
377	434325,50	1333055,74	Метод спутниковых геодезических измерений (определений)	0,10	—

ОПИСАНИЕ МЕСТОПОЛОЖЕНИЯ ГРАНИЦ

Публичный сервитут для использования земель и земельных участков в целях эксплуатации линейного объекта системы газоснабжения местного значения «Газопровод низкого давления с. Знаменское (ГРП)»

(наименование объекта, местоположение границ которого описано)

Сведения о местоположении границ объекта

1	2	3	4	5	6
378	434324,13	1333057,61	Метод спутниковых геодезических измерений (определений)	0,10	—
379	434316,60	1333053,19	Метод спутниковых геодезических измерений (определений)	0,10	—
380	434284,22	1333032,77	Метод спутниковых геодезических измерений (определений)	0,10	—
381	434257,04	1333015,52	Метод спутниковых геодезических измерений (определений)	0,10	—
382	434241,92	1333006,07	Метод спутниковых геодезических измерений (определений)	0,10	—
383	434233,71	1333020,45	Метод спутниковых геодезических измерений (определений)	0,10	—
384	434203,44	1333008,41	Метод спутниковых геодезических измерений (определений)	0,10	—
385	434200,58	1333007,33	Метод спутниковых геодезических измерений (определений)	0,10	—
386	434188,84	1333002,57	Метод спутниковых геодезических измерений (определений)	0,10	—

ОПИСАНИЕ МЕСТОПОЛОЖЕНИЯ ГРАНИЦ

Публичный сервитут для использования земель и земельных участков в целях эксплуатации линейного объекта системы газоснабжения местного значения «Газопровод низкого давления с. Знаменское (ГРП)»

(наименование объекта, местоположение границ которого описано)

Сведения о местоположении границ объекта

1	2	3	4	5	6
387	434186,96	1333001,56	Метод спутниковых геодезических измерений (определений)	0,10	—
388	434169,42	1332994,46	Метод спутниковых геодезических измерений (определений)	0,10	—
389	434163,81	1333008,63	Метод спутниковых геодезических измерений (определений)	0,10	—
390	434139,44	1332998,98	Метод спутниковых геодезических измерений (определений)	0,10	—
391	434149,56	1332973,39	Метод спутниковых геодезических измерений (определений)	0,10	—
392	434173,92	1332983,09	Метод спутниковых геодезических измерений (определений)	0,10	—
393	434170,90	1332990,73	Метод спутниковых геодезических измерений (определений)	0,10	—
394	434188,67	1332997,94	Метод спутниковых геодезических измерений (определений)	0,10	—
395	434190,55	1332998,95	Метод спутниковых геодезических измерений (определений)	0,10	—

ОПИСАНИЕ МЕСТОПОЛОЖЕНИЯ ГРАНИЦ

Публичный сервитут для использования земель и земельных участков в целях эксплуатации линейного объекта системы газоснабжения местного значения «Газопровод низкого давления с. Знаменское (ГРП)»

(наименование объекта, местоположение границ которого описано)

Сведения о местоположении границ объекта

1	2	3	4	5	6
396	434202,04	1333003,61	Метод спутниковых геодезических измерений (определений)	0,10	—
397	434204,90	1333004,69	Метод спутниковых геодезических измерений (определений)	0,10	—
398	434231,95	1333015,45	Метод спутниковых геодезических измерений (определений)	0,10	—
399	434239,42	1333002,35	Метод спутниковых геодезических измерений (определений)	0,10	—
400	434243,63	1332995,26	Метод спутниковых геодезических измерений (определений)	0,10	—
401	434249,16	1332985,80	Метод спутниковых геодезических измерений (определений)	0,10	—
402	434253,62	1332978,04	Метод спутниковых геодезических измерений (определений)	0,10	—
1	434260,72	1332966,22	Метод спутниковых геодезических измерений (определений)	0,10	—

ОПИСАНИЕ МЕСТОПОЛОЖЕНИЯ ГРАНИЦ

Публичный сервитут для использования земель и земельных участков в целях эксплуатации линейного объекта системы газоснабжения местного значения «Газопровод низкого давления с. Знаменское (ГРП)»

(наименование объекта, местоположение границ которого описано)

Сведения о местоположении границ объекта

3. Сведения о характерных точках части (частей) границы объекта

Обозначение характерных точек части границы	Координаты, м		Метод определения координат характерной точки	Средняя квадратическа я погрешность положения характерной точки (M _i), м	Описание обозначения точки на местности (при наличии)
	X	Y			
1	2	3	4	5	6
Часть № —					
—	—	—	—	—	—

ОПИСАНИЕ МЕСТОПОЛОЖЕНИЯ ГРАНИЦ

Публичный сервитут для использования земель и земельных участков в целях эксплуатации линейного объекта системы газоснабжения местного значения «Газопровод низкого давления с. Знаменское (ГРП)»

(наименование объекта, местоположение границ которого описано)

Сведения о местоположении измененных (уточненных) границ объекта**1. Система координат —****2. Сведения о характерных точках границ объекта**

Обозначение характерных точек границ	Существующие координаты, м		Измененные (уточненные) координаты, м		Метод определения координат характерной точки	Средняя квадратическая погрешность положения характерной точки (M _t), м	Описание обозначения точки на местности (при наличии)
	X	Y	X	Y			
1	2	3	4	5	6	7	8
—	—	—	—	—	—	—	—

3. Сведения о характерных точках части (частей) границы объекта

Часть № —

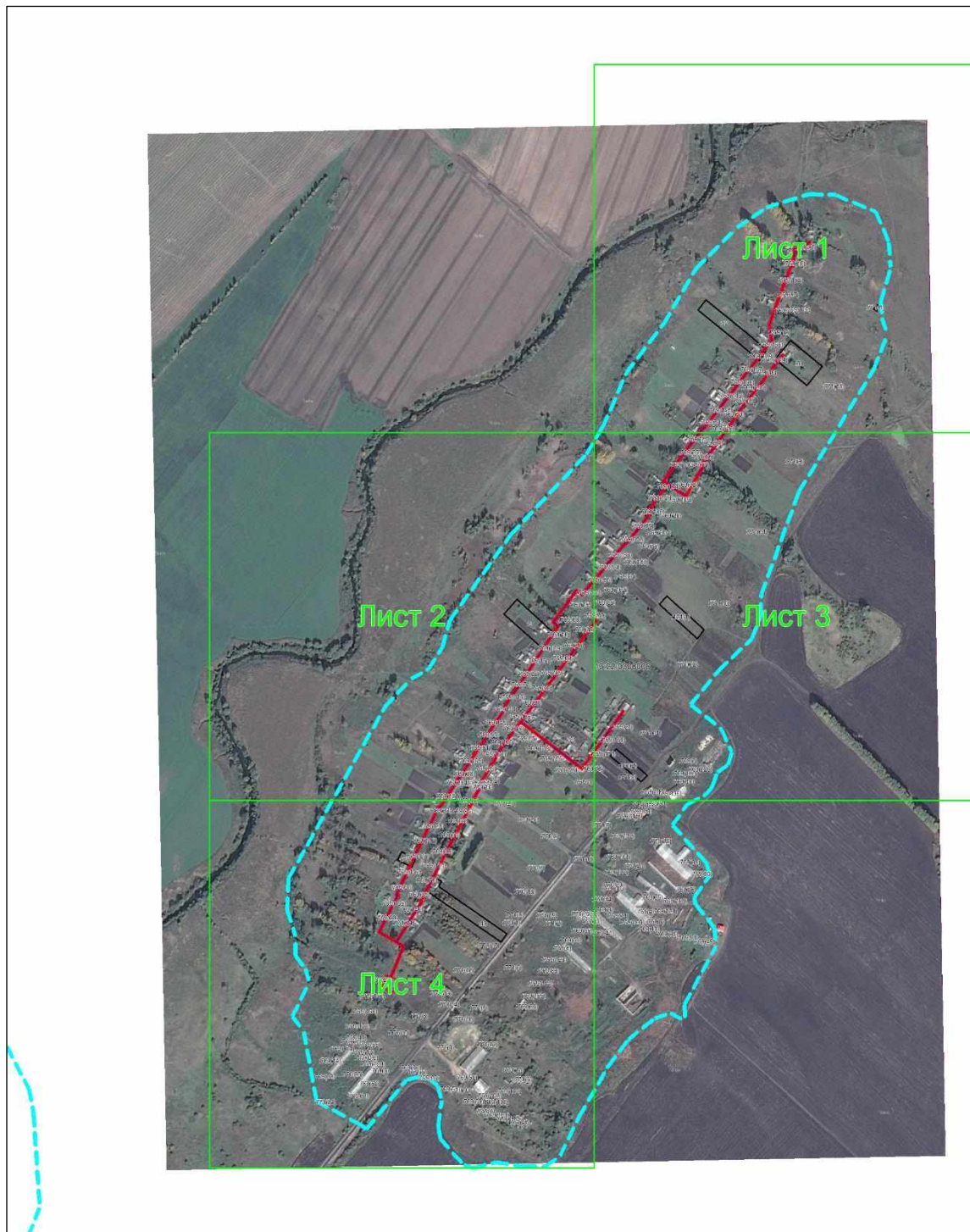
Обозначение характерных точек границ	Существующие координаты, м		Измененные (уточненные) координаты, м		Метод определения координат характерной точки	Средняя квадратическая погрешность положения характерной точки (M _t), м	Описание обозначения точки на местности (при наличии)
	X	Y	X	Y			
1	2	3	4	5	6	7	8
—	—	—	—	—	—	—	—

ОПИСАНИЕ МЕСТОПОЛОЖЕНИЯ ГРАНИЦ

Публичный сервитут для использования земель и земельных участков в целях эксплуатации линейного объекта системы газоснабжения местного значения «Газопровод низкого давления с. Знаменское (ГРП)»
(наименование объекта, местоположение границ которого описано)

Схема границ публичного сервитута

Основной лист



Масштаб 1: 13000

Используемые условные знаки и обозначения:



— область выносного листа,

23

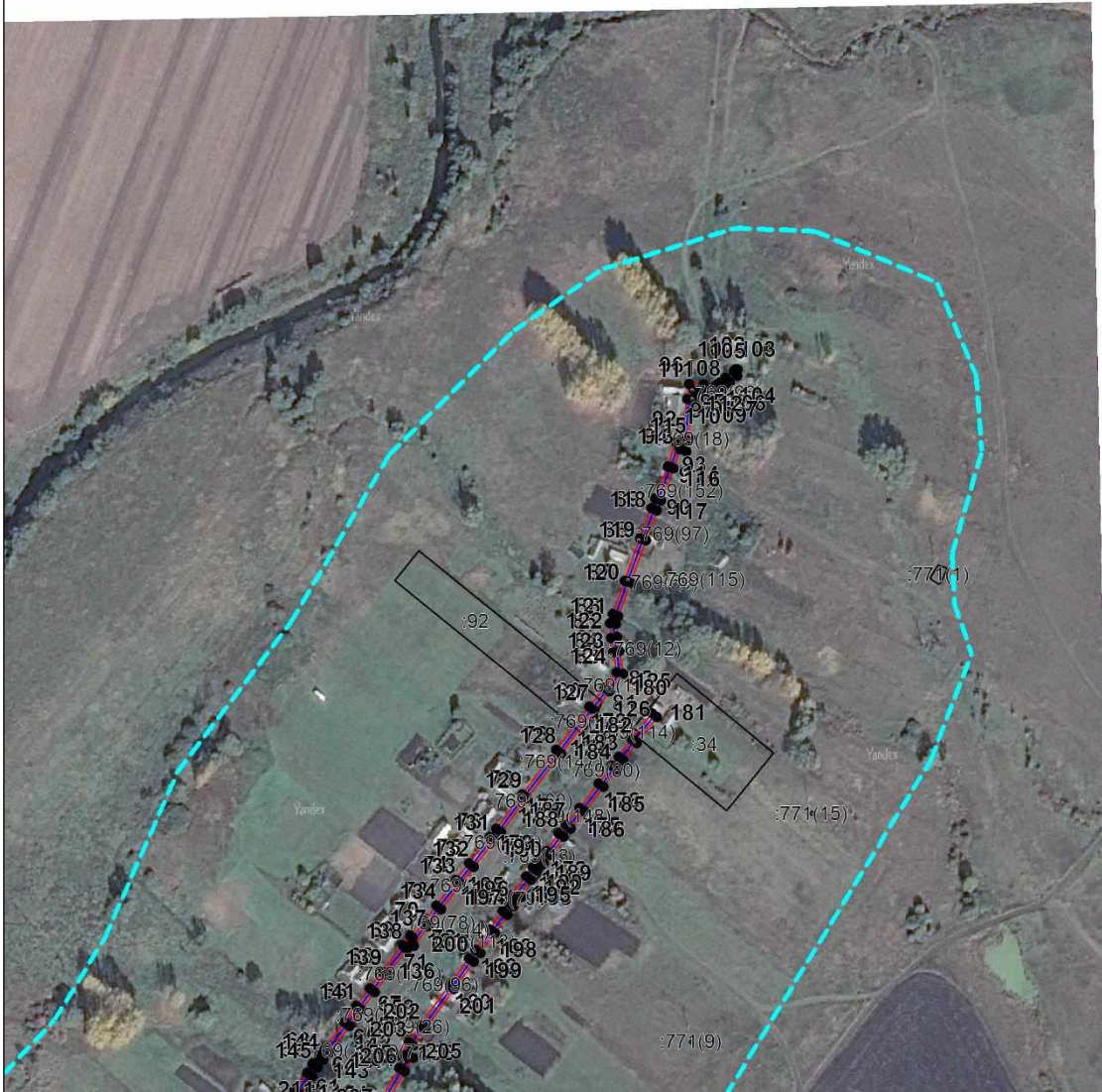
— номер выносного листа.

ОПИСАНИЕ МЕСТОПОЛОЖЕНИЯ ГРАНИЦ

Публичный сервитут для использования земель и земельных участков в целях эксплуатации линейного объекта системы газоснабжения местного значения «Газопровод низкого давления с. Знаменское (ГРП)»
(наименование объекта, местоположение границ которого описано)

Схема границ публичного сервитута

Выносной лист №1



Масштаб 1:5000

Используемые условные знаки и обозначения приведены на отдельной странице в конце раздела.

Подпись *Каращенко Я. В.* Дата 26 марта 2024 г.

Место для оттиска печати (при наличии) лица, составившего описание местоположения границ объекта



ОПИСАНИЕ МЕСТОПОЛОЖЕНИЯ ГРАНИЦ

Публичный сервитут для использования земель и земельных участков в целях эксплуатации линейного объекта системы газоснабжения местного значения «Газопровод низкого давления с. Знаменское (ГРП)»
(наименование объекта, местоположение границ которого описано)

Схема границ публичного сервитута

Выносной лист №2



Масштаб 1:5000

Используемые условные знаки и обозначения приведены на отдельной странице в конце раздела.

Подпись

Караченко Я. В. Дата 26 марта 2024 г.

Место для оттиска печати (при наличии) лица, составившего описание местоположения границ объекта



ОПИСАНИЕ МЕСТОПОЛОЖЕНИЯ ГРАНИЦ

Публичный сервитут для использования земель и земельных участков в целях эксплуатации линейного объекта системы газоснабжения местного значения «Газопровод низкого давления с. Знаменское (ГРП)»
(наименование объекта, местоположение границ которого описано)

Схема границ публичного сервитута

Выносной лист №3



Масштаб 1:5000

Используемые условные знаки и обозначения приведены на отдельной странице в конце раздела.

Подпись *Каращенко Я. В.* Дата 26 марта 2024 г.

Место для оттиска печати (при наличии) лица, составившего описание местоположения границ объекта



ОПИСАНИЕ МЕСТОПОЛОЖЕНИЯ ГРАНИЦ

Публичный сервитут для использования земель и земельных участков в целях эксплуатации линейного объекта системы газоснабжения местного значения «Газопровод низкого давления с. Знаменское (ГРП)»
(наименование объекта, местоположение границ которого описано)

Схема границ публичного сервитута

Выносной лист №4



Масштаб 1:5000

Используемые условные знаки и обозначения приведены на отдельной странице в конце раздела.

Подпись *Кабаченко Я. В.* Дата 26 марта 2024 г.

Место для оттиска печати (при наличии) лица, составившего описание местоположения границ объекта










ОПИСАНИЕ МЕСТОПОЛОЖЕНИЯ ГРАНИЦ

Публичный сервитут для использования земель и земельных участков в целях эксплуатации линейного объекта системы газоснабжения местного значения «Газопровод низкого давления с. Знаменское (ГРП)»

(наименование объекта, местоположение границ которого описано)

Схема границ публичного сервитута

Используемые условные знаки и обозначения:

-  – граница публичного сервитута,
-  – газопровод,
-  – границы земельных участков,
-  – границы кадастровых кварталов,
-  – установленные границы административно-территориальных образований,
-  – границы населенных пунктов,
-  – характерная точка публичного сервитута.