

ПОСТАНОВЛЕНИЕ

от « 6 » мая 2024 г.

№ 249

п. Чамзинка

**Об установлении публичного сервитута  
для использования земель и земельных участков в целях эксплуатации  
линейного объекта системы газоснабжения местного значения  
«Газопровод среднего и низкого давления комбикормового завода (ШРП)».**

В соответствии с главой V.7 Земельного кодекса Российской Федерации от 25 октября 2001 года №136-ФЗ, Федеральными законами от 03 августа 2018 года №342-ФЗ «О внесении изменений в Градостроительный кодекс Российской Федерации и отдельные законодательные акты Российской Федерации», от 06 октября 2003 года №131-ФЗ «Об общих принципах организации местного самоуправления в Российской Федерации», от 25 октября 2001 года №137-ФЗ «О введении в действие Земельного кодекса Российской Федерации», от 31 марта 1999 года № 69-ФЗ «О газоснабжении в Российской Федерации», ходатайства Общества с ограниченной ответственностью «ИНВЕСТ-ТРЕЙДХАУС», руководствуясь Уставом Чамзинского муниципального района, Администрация Чамзинского муниципального района Республики Мордовия

ПОСТАНОВЛЯЕТ:

1. Установить

- публичный сервитут на срок 49 лет для использования земель и земельных участков в целях эксплуатации линейного объекта системы газоснабжения местного значения «Газопровод среднего и низкого давления комбикормового завода (ШРП)» (далее соответственно - публичный сервитут, инженерное сооружение), по перечню и в границах согласно приложениям №1 и №2;

- следующие сроки и график ремонтно-эксплуатационных работ по обслуживанию инженерного сооружения (при необходимости): ежегодно с 1 января по 31 декабря.

2. ООО «ИНВЕСТ-ТРЕЙДХАУС» руководствоваться постановлением Правительства РФ от 20 ноября 2000 года № 878 «Об утверждении Правил охраны газораспределительных сетей».

3. Публичный сервитут считается установленным со дня внесения сведений о нем в Единый государственный реестр недвижимости.

4. Установить ограничения в использовании земельных участков, в отношении которых установлен публичный сервитут, в соответствии с Постановлением

Правительства Российской Федерации «Об утверждении правил охраны газораспределительных сетей» от 20 ноября 2000 г. № 878.

5. ООО «ИНВЕСТ-ТРЕЙДХАУС» привести земельные участки, указанные в приложении, в состояние, пригодное для их использования в соответствии с видом разрешенного использования, снести инженерное сооружение, размещенное на основании публичного сервитута в срок, предусмотренный пунктом 8 статьи 39.50 Земельного кодекса Российской Федерации.

6. Отделу по управлению муниципальным имуществом Администрации Чамзинского муниципального района Республики Мордовия в течение 5 рабочих дней со дня принятия решения об установлении публичного сервитута осуществить мероприятия, в соответствии с пунктом 7 статьи 39.43 Земельного кодекса Российской Федерации.

7. Настоящее постановление вступает в силу со дня его подписания.

**Глава Чамзинского  
муниципального района**



**Р.А. Батеряков**

**Перечень  
земель и земельных участков, в отношении которых устанавливается  
публичный сервитут и его границы**

<b>Кадастровый номер земельного участка</b>	<b>Адрес или иное описание местоположения земельного участка</b>
13:22:0212007	Республика Мордовия, Чамзинский район, Пичеурское сельское поселение
ЕЗП 13:22:0212007:343 (13:22:0212007:339)	Республика Мордовия, Чамзинский район, на территории Пичеурского сельского поселения
ЕЗП 13:22:0212007:343 (13:22:0212007:338)	Республика Мордовия, Чамзинский район, на территории Пичеурского сельского поселения
ЕЗП 13:22:0212007:343 (13:22:0212007:337)	Республика Мордовия, Чамзинский район, на территории Пичеурского сельского поселения
ЕЗП 13:22:0212007:343 (13:22:0212007:303)	Республика Мордовия, Чамзинский район, на территории Пичеурского сельского поселения
ЕЗП 13:22:0212007:343 (13:22:0212007:336)	Республика Мордовия, Чамзинский район, на территории Пичеурского сельского поселения
ЕЗП 13:22:0212007:343 (13:22:0212007:302)	Республика Мордовия, Чамзинский район, на территории Пичеурского сельского поселения
ЕЗП 13:22:0212007:343 (13:22:0212007:304)	Республика Мордовия, Чамзинский район, на территории Пичеурского сельского поселения
ЕЗП 13:22:0212007:343 (13:22:0212007:335)	Республика Мордовия, Чамзинский район, на территории Пичеурского сельского поселения
ЕЗП 13:22:0212007:343 (13:22:0212007:301)	Республика Мордовия, Чамзинский район, на территории Пичеурского сельского поселения
ЕЗП 13:22:0212007:343 (13:22:0212007:305)	Республика Мордовия, Чамзинский район, на территории Пичеурского сельского поселения
ЕЗП 13:22:0212007:343 (13:22:0212007:334)	Республика Мордовия, Чамзинский район, на территории Пичеурского сельского поселения
ЕЗП 13:22:0212007:343 (13:22:0212007:300)	Республика Мордовия, Чамзинский район, на территории Пичеурского сельского поселения
ЕЗП 13:22:0212007:343 (13:22:0212007:306)	Республика Мордовия, Чамзинский район, на территории Пичеурского сельского поселения
ЕЗП 13:22:0212007:343 (13:22:0212007:333)	Республика Мордовия, Чамзинский район, на территории Пичеурского сельского поселения
ЕЗП 13:22:0212007:343 (13:22:0212007:299)	Республика Мордовия, Чамзинский район, на территории Пичеурского сельского поселения
ЕЗП 13:22:0212007:343 (13:22:0212007:307)	Республика Мордовия, Чамзинский район, на территории Пичеурского сельского поселения
ЕЗП 13:22:0212007:343 (13:22:0212007:340)	Республика Мордовия, Чамзинский район, на территории Пичеурского сельского поселения
ЕЗП 13:22:0212007:343 (13:22:0212007:332)	Республика Мордовия, Чамзинский район, на территории Пичеурского сельского поселения
ЕЗП 13:22:0212007:343 (13:22:0212007:308)	Республика Мордовия, Чамзинский район, на территории Пичеурского сельского поселения







ЕЗП 13:22:0212007:343 (13:22:0212007:327)	Республика Мордовия, Чамзинский район, на территории Пичеурского сельского поселения
ЕЗП 13:22:0212007:343 (13:22:0212007:328)	Республика Мордовия, Чамзинский район, на территории Пичеурского сельского поселения
13:22:0212007:872	Республика Мордовия, Чамзинский район, Пичеурское сельское поселение
ЕЗП 13:22:0212007:343 (13:22:0212007:313)	Республика Мордовия, Чамзинский район, на территории Пичеурского сельского поселения
13:22:0212007:916	Республика Мордовия, Чамзинский район, Пичеурское сельское поселение

Приложение № 2  
к постановлению администрации  
Чамзинского муниципального района  
Республики Мордовия от «06» мая 2024 г. № 249

**ОПИСАНИЕ МЕСТОПОЛОЖЕНИЯ ГРАНИЦ**

**Публичный сервитут для использования земель и земельных участков в целях эксплуатации линейного объекта системы газоснабжения местного значения «Газопровод среднего и низкого давления комбикормового завода (ШРП)»**

(наименование объекта, местоположение границ которого описано)

**Сведения об объекте**

№ п/п	Характеристики объекта	Описание характеристик
	<b>2</b>	<b>3</b>
1	Местоположение объекта	Республика Мордовия, р-н Чамзинский, рп. Чамзинка, комбикормовый завод
2	Площадь объекта ± величина погрешности определения площади ( $P \pm \Delta P$ )	4176±23 кв.м
3	Иные характеристики объекта	Публичный сервитут для использования земель и земельных участков в целях эксплуатации линейного объекта системы газоснабжения местного значения «Газопровод среднего и низкого давления комбикормового завода (ШРП)» сроком на 49 лет в пользу ООО "ИНВЕСТ-ТРЕЙДХАУС" (ИНН: 7716799274, ОГРН: 1157746640270)

**ОПИСАНИЕ МЕСТОПОЛОЖЕНИЯ ГРАНИЦ**

Публичный сервитут для использования земель и земельных участков в целях эксплуатации линейного объекта системы газоснабжения местного значения «Газопровод среднего и низкого давления комбикормового завода (ШРП)»

(наименование объекта, местоположение границ которого описано)

**Сведения о местоположении границ объекта****1. Система координат МСК-13, Зона 1****2. Сведения о характерных точках границ объекта**

Обозначение характерных точек границ	Координаты, м		Метод определения координат характерной точки	Средняя квадратическая погрешность положения характерной точки (M <sub>t</sub> ), м	Описание обозначения точки на местности (при наличии)
	X	Y			
1	2	3	4	5	6
1	408747,79	1331561,20	Метод спутниковых геодезических измерений (определений)	0,10	—
2	408761,11	1331578,85	Метод спутниковых геодезических измерений (определений)	0,10	—
3	408759,57	1331580,01	Метод спутниковых геодезических измерений (определений)	0,10	—
4	408790,56	1331595,48	Метод спутниковых геодезических измерений (определений)	0,10	—
5	408813,97	1331607,30	Метод спутниковых геодезических измерений (определений)	0,10	—
6	408815,86	1331606,24	Метод спутниковых геодезических измерений (определений)	0,10	—
7	408815,85	1331606,20	Метод спутниковых геодезических измерений (определений)	0,10	—
8	408851,86	1331587,04	Метод спутниковых геодезических измерений (определений)	0,10	—



**ОПИСАНИЕ МЕСТОПОЛОЖЕНИЯ ГРАНИЦ**

**Публичный сервитут для использования земель и земельных участков в целях эксплуатации линейного объекта системы газоснабжения местного значения «Газопровод среднего и низкого давления комбикормового завода (ШРП)»**

(наименование объекта, местоположение границ которого описано)

**Сведения о местоположении границ объекта**

<b>1</b>	<b>2</b>	<b>3</b>	<b>4</b>	<b>5</b>	<b>6</b>
9	408874,24	1331599,15	Метод спутниковых геодезических измерений (определений)	0,10	—
10	408912,69	1331619,45	Метод спутниковых геодезических измерений (определений)	0,10	—
11	408950,21	1331639,73	Метод спутниковых геодезических измерений (определений)	0,10	—
12	408981,55	1331656,95	Метод спутниковых геодезических измерений (определений)	0,10	—
13	409013,68	1331673,41	Метод спутниковых геодезических измерений (определений)	0,10	—
14	409061,28	1331699,18	Метод спутниковых геодезических измерений (определений)	0,10	—
15	409059,39	1331702,70	Метод спутниковых геодезических измерений (определений)	0,10	—
16	409011,81	1331676,95	Метод спутниковых геодезических измерений (определений)	0,10	—
17	408979,66	1331660,49	Метод спутниковых геодезических измерений (определений)	0,10	—

**ОПИСАНИЕ МЕСТОПОЛОЖЕНИЯ ГРАНИЦ**

**Публичный сервитут для использования земель и земельных участков в целях эксплуатации линейного объекта системы газоснабжения местного значения «Газопровод среднего и низкого давления комбикормового завода (ШРП)»**

(наименование объекта, местоположение границ которого описано)

**Сведения о местоположении границ объекта**

1	2	3	4	5	6
18	408948,29	1331643,25	Метод спутниковых геодезических измерений (определений)	0,10	—
19	408910,80	1331622,97	Метод спутниковых геодезических измерений (определений)	0,10	—
20	408872,35	1331602,67	Метод спутниковых геодезических измерений (определений)	0,10	—
21	408851,83	1331591,58	Метод спутниковых геодезических измерений (определений)	0,10	—
22	408820,21	1331608,42	Метод спутниковых геодезических измерений (определений)	0,10	—
23	408824,16	1331636,68	Метод спутниковых геодезических измерений (определений)	0,10	—
24	408829,94	1331676,18	Метод спутниковых геодезических измерений (определений)	0,10	—
25	408832,87	1331698,31	Метод спутниковых геодезических измерений (определений)	0,10	—
26	408824,25	1331704,67	Метод спутниковых геодезических измерений (определений)	0,10	—

**ОПИСАНИЕ МЕСТОПОЛОЖЕНИЯ ГРАНИЦ**

**Публичный сервитут для использования земель и земельных участков в целях эксплуатации линейного объекта системы газоснабжения местного значения «Газопровод среднего и низкого давления комбикормового завода (ШРП)»**

(наименование объекта, местоположение границ которого описано)

**Сведения о местоположении границ объекта**

1	2	3	4	5	6
27	408803,83	1331720,07	Метод спутниковых геодезических измерений (определений)	0,10	—
28	408803,34	1331719,35	Метод спутниковых геодезических измерений (определений)	0,10	—
29	408802,06	1331720,33	Метод спутниковых геодезических измерений (определений)	0,10	—
30	408801,56	1331720,43	Метод спутниковых геодезических измерений (определений)	0,10	—
31	408782,04	1331736,55	Метод спутниковых геодезических измерений (определений)	0,10	—
32	408755,98	1331756,08	Метод спутниковых геодезических измерений (определений)	0,10	—
33	408741,15	1331766,93	Метод спутниковых геодезических измерений (определений)	0,10	—
34	408748,39	1331802,05	Метод спутниковых геодезических измерений (определений)	0,10	—
35	408752,17	1331825,11	Метод спутниковых геодезических измерений (определений)	0,10	—

**ОПИСАНИЕ МЕСТОПОЛОЖЕНИЯ ГРАНИЦ**

**Публичный сервитут для использования земель и земельных участков в целях эксплуатации линейного объекта системы газоснабжения местного значения «Газопровод среднего и низкого давления комбикормового завода (ШРП)»**

(наименование объекта, местоположение границ которого описано)

**Сведения о местоположении границ объекта**

<b>1</b>	<b>2</b>	<b>3</b>	<b>4</b>	<b>5</b>	<b>6</b>
36	408754,18	1331834,38	Метод спутниковых геодезических измерений (определений)	0,10	—
37	408735,14	1331838,29	Метод спутниковых геодезических измерений (определений)	0,10	—
38	408736,84	1331850,96	Метод спутниковых геодезических измерений (определений)	0,10	—
39	408724,94	1331853,06	Метод спутниковых геодезических измерений (определений)	0,10	—
40	408717,48	1331854,55	Метод спутниковых геодезических измерений (определений)	0,10	—
41	408662,90	1331863,63	Метод спутниковых геодезических измерений (определений)	0,10	—
42	408618,42	1331873,39	Метод спутниковых геодезических измерений (определений)	0,10	—
43	408594,14	1331878,39	Метод спутниковых геодезических измерений (определений)	0,10	—
44	408592,96	1331872,88	Метод спутниковых геодезических измерений (определений)	0,10	—

**ОПИСАНИЕ МЕСТОПОЛОЖЕНИЯ ГРАНИЦ**

**Публичный сервитут для использования земель и земельных участков в целях эксплуатации линейного объекта системы газоснабжения местного значения «Газопровод среднего и низкого давления комбикормового завода (ШРП)»**

(наименование объекта, местоположение границ которого описано)

**Сведения о местоположении границ объекта**

<b>1</b>	<b>2</b>	<b>3</b>	<b>4</b>	<b>5</b>	<b>6</b>
45	408558,73	1331877,91	Метод спутниковых геодезических измерений (определений)	0,10	—
46	408528,98	1331883,29	Метод спутниковых геодезических измерений (определений)	0,10	—
47	408517,09	1331885,65	Метод спутниковых геодезических измерений (определений)	0,10	—
48	408516,30	1331881,73	Метод спутниковых геодезических измерений (определений)	0,10	—
49	408528,25	1331879,35	Метод спутниковых геодезических измерений (определений)	0,10	—
50	408558,10	1331873,97	Метод спутниковых геодезических измерений (определений)	0,10	—
51	408596,08	1331868,38	Метод спутниковых геодезических измерений (определений)	0,10	—
52	408597,22	1331873,67	Метод спутниковых геодезических измерений (определений)	0,10	—
53	408617,57	1331869,47	Метод спутниковых геодезических измерений (определений)	0,10	—

**ОПИСАНИЕ МЕСТОПОЛОЖЕНИЯ ГРАНИЦ**

**Публичный сервитут для использования земель и земельных участков в целях эксплуатации линейного объекта системы газоснабжения местного значения «Газопровод среднего и низкого давления комбикормового завода (ШРП)»**

(наименование объекта, местоположение границ которого описано)

**Сведения о местоположении границ объекта**

<b>1</b>	<b>2</b>	<b>3</b>	<b>4</b>	<b>5</b>	<b>6</b>
54	408662,13	1331859,71	Метод спутниковых геодезических измерений (определений)	0,10	—
55	408716,76	1331850,61	Метод спутниковых геодезических измерений (определений)	0,10	—
56	408724,20	1331849,12	Метод спутниковых геодезических измерений (определений)	0,10	—
57	408732,37	1331847,68	Метод спутниковых геодезических измерений (определений)	0,10	—
58	408730,68	1331835,13	Метод спутниковых геодезических измерений (определений)	0,10	—
59	408749,41	1331831,28	Метод спутниковых геодезических измерений (определений)	0,10	—
60	408748,25	1331825,85	Метод спутниковых геодезических измерений (определений)	0,10	—
61	408744,45	1331802,77	Метод спутниковых геодезических измерений (определений)	0,10	—
62	408736,71	1331765,23	Метод спутниковых геодезических измерений (определений)	0,10	—

**ОПИСАНИЕ МЕСТОПОЛОЖЕНИЯ ГРАНИЦ**

**Публичный сервитут для использования земель и земельных участков в целях эксплуатации линейного объекта системы газоснабжения местного значения «Газопровод среднего и низкого давления комбикормового завода (ШРП)»**

(наименование объекта, местоположение границ которого описано)

**Сведения о местоположении границ объекта**

<b>1</b>	<b>2</b>	<b>3</b>	<b>4</b>	<b>5</b>	<b>6</b>
63	408753,60	1331752,86	Метод спутниковых геодезических измерений (определений)	0,10	—
64	408779,57	1331733,41	Метод спутниковых геодезических измерений (определений)	0,10	—
65	408799,78	1331716,71	Метод спутниковых геодезических измерений (определений)	0,10	—
66	408800,35	1331716,59	Метод спутниковых геодезических измерений (определений)	0,10	—
67	408800,72	1331716,31	Метод спутниковых геодезических измерений (определений)	0,10	—
68	408801,26	1331715,64	Метод спутниковых геодезических измерений (определений)	0,10	—
69	408804,15	1331713,49	Метод спутниковых геодезических измерений (определений)	0,10	—
70	408804,75	1331714,37	Метод спутниковых геодезических измерений (определений)	0,10	—
71	408821,85	1331701,47	Метод спутниковых геодезических измерений (определений)	0,10	—



**ОПИСАНИЕ МЕСТОПОЛОЖЕНИЯ ГРАНИЦ**

**Публичный сервитут для использования земель и земельных участков в целях эксплуатации линейного объекта системы газоснабжения местного значения «Газопровод среднего и низкого давления комбикормового завода (ШРП)»**

(наименование объекта, местоположение границ которого описано)

**Сведения о местоположении границ объекта**

<b>1</b>	<b>2</b>	<b>3</b>	<b>4</b>	<b>5</b>	<b>6</b>
72	408828,59	1331696,49	Метод спутниковых геодезических измерений (определений)	0,10	—
73	408825,99	1331676,74	Метод спутниковых геодезических измерений (определений)	0,10	—
74	408820,21	1331637,24	Метод спутниковых геодезических измерений (определений)	0,10	—
75	408816,45	1331610,50	Метод спутниковых геодезических измерений (определений)	0,10	—
76	408814,08	1331611,84	Метод спутниковых геодезических измерений (определений)	0,10	—
77	408788,78	1331599,06	Метод спутниковых геодезических измерений (определений)	0,10	—
78	408756,02	1331582,70	Метод спутниковых геодезических измерений (определений)	0,10	—
79	408744,45	1331591,44	Метод спутниковых геодезических измерений (определений)	0,10	—
80	408732,70	1331575,89	Метод спутниковых геодезических измерений (определений)	0,10	—

**ОПИСАНИЕ МЕСТОПОЛОЖЕНИЯ ГРАНИЦ**

**Публичный сервитут для использования земель и земельных участков в целях эксплуатации линейного объекта системы газоснабжения местного значения «Газопровод среднего и низкого давления комбикормового завода (ШРП)»**

(наименование объекта, местоположение границ которого описано)

**Сведения о местоположении границ объекта**

<b>1</b>	<b>2</b>	<b>3</b>	<b>4</b>	<b>5</b>	<b>6</b>
81	408727,16	1331580,27	Метод спутниковых геодезических измерений (определений)	0,10	—
82	408716,29	1331588,35	Метод спутниковых геодезических измерений (определений)	0,10	—
83	408710,79	1331580,27	Метод спутниковых геодезических измерений (определений)	0,10	—
84	408701,84	1331587,06	Метод спутниковых геодезических измерений (определений)	0,10	—
85	408699,56	1331584,49	Метод спутниковых геодезических измерений (определений)	0,10	—
86	408693,86	1331588,76	Метод спутниковых геодезических измерений (определений)	0,10	—
87	408691,46	1331585,56	Метод спутниковых геодезических измерений (определений)	0,10	—
88	408700,12	1331579,09	Метод спутниковых геодезических измерений (определений)	0,10	—
89	408702,38	1331581,64	Метод спутниковых геодезических измерений (определений)	0,10	—



## ОПИСАНИЕ МЕСТОПОЛОЖЕНИЯ ГРАНИЦ

Публичный сервитут для использования земель и земельных участков в целях эксплуатации линейного объекта системы газоснабжения местного значения «Газопровод среднего и низкого давления комбикормового завода (ШРП)»

(наименование объекта, местоположение границ которого описано)

### Сведения о местоположении измененных (уточненных) границ объекта

#### 1. Система координат —

#### 2. Сведения о характерных точках границ объекта

Обозначение характерных точек границ	Существующие координаты, м		Измененные (уточненные) координаты, м		Метод определения координат характерной точки	Средняя квадратическая погрешность положения характерной точки (M <sub>t</sub> ), м	Описание обозначения точки на местности (при наличии)
	X	Y	X	Y			
1	2	3	4	5	6	7	8
—	—	—	—	—	—	—	—

#### 3. Сведения о характерных точках части (частей) границы объекта

Часть № —

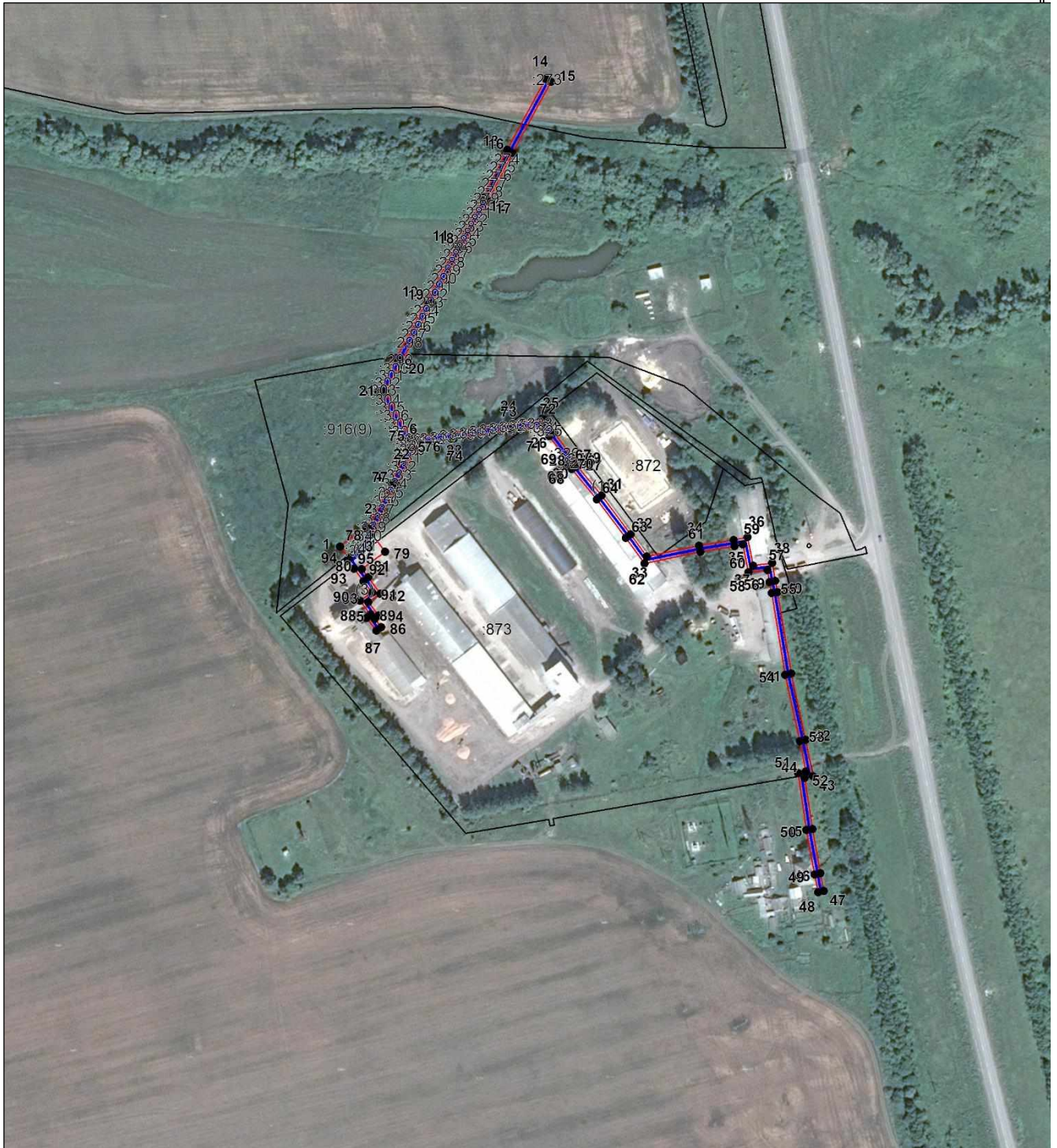
Обозначение характерных точек границ	Существующие координаты, м		Измененные (уточненные) координаты, м		Метод определения координат характерной точки	Средняя квадратическая погрешность положения характерной точки (M <sub>t</sub> ), м	Описание обозначения точки на местности (при наличии)
	X	Y	X	Y			
1	2	3	4	5	6	7	8
—	—	—	—	—	—	—	—

## ОПИСАНИЕ МЕСТОПОЛОЖЕНИЯ ГРАНИЦ

Публичный сервитут для использования земель и земельных участков в целях эксплуатации линейного объекта системы газоснабжения местного значения «Газопровод среднего и низкого давления комбикормового завода (ШРП)»

(наименование объекта, местоположение границ которого описано)

## Схема расположения границ публичного сервитута



Масштаб 1: 4000

Используемые условные знаки и обозначения приведены на отдельной странице в конце раздела.

Подпись *Кабаченко Я. В.* Дата *26 марта 2024 г.*

Место для оттиска печати (при наличии) лица, составившего описание местоположения границ объекта










## ОПИСАНИЕ МЕСТОПОЛОЖЕНИЯ ГРАНИЦ

Публичный сервитут для использования земель и земельных участков в целях эксплуатации линейного объекта системы газоснабжения местного значения «Газопровод среднего и низкого давления комбикормового завода (ШРП)»

(наименование объекта, местоположение границ которого описано)

## Схема расположения границ публичного сервитута

### Используемые условные знаки и обозначения:

-  – граница публичного сервитута,
-  – газопровод,
-  – границы земельных участков,
-  – границы кадастровых кварталов,
-  – установленные границы административно-территориальных образований,
-  – границы населенных пунктов,
-  – характерная точка публичного сервитута.